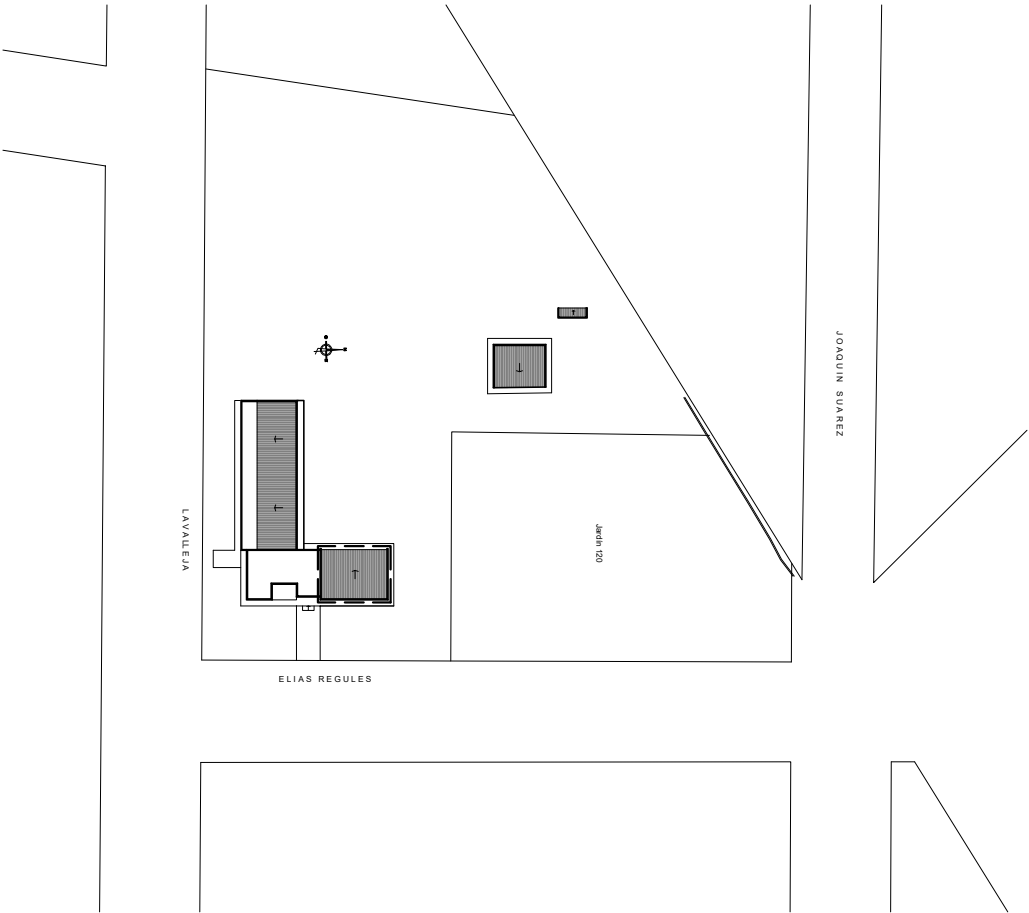




ELIAS REGULES



<div> ANEP DIRECCIÓN GENERAL DE EDUCACIÓN INICIAL Y PRIMARIA</div>			
OBRA:	ESCUELA N° 115	LOCALIDAD:	CARDONA
DIRECCION:	LAVALLEJA Y E. REGULES	DEPARTAMENTO:	SORIANO
PLANO DE: ALBAÑILERÍA			
PLANTA TECHOS			
PROYECTO:	ARQ. ALEJANDRA ABELAR	FIRMA:	
AYTE. de ARQTO:			
TECNICO:	FIRMA:		
FECHA:		LÁMINA N°:	
06/2022		L 001	
ESCALA:		A01	
-			

MEDIDAS A RECTIFICAR EN OBRA